

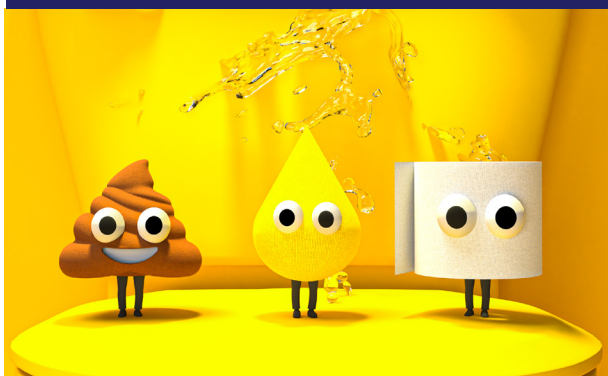
# 让我们所有人都行动起来，保障悉尼的水槽和洗手间下水道通畅



虽然我们每家每户的行为看起来可能微不足道，但不要忘记，我们是每天都在向悉尼排放污水的近500万人之一。因为我们彼此相连，所以您的所作所为至关重要。

我们每年都会从水道网络和我们的污水处理系统中清除数百吨不应进入的卫生间用品和厨房垃圾，这给客户和环境都造成了巨大损失。这是由于错误的废弃物进入了家中的排水管，进而造成管道阻塞。

洗手间的下水道，可以冲入大便、小便和厕纸



厨房的下水道，可以冲入水和肥皂



## 至于其它垃圾，垃圾桶才是它们的最佳去处

### 卫生间

在洗手间里放个垃圾桶，用于盛放：

- 湿巾
- 棉签
- 卫生巾
- 抹布
- 纸巾
- 牙线
- 毛发
- 其它任何垃圾

### 在厨房

- 将残余食物丢入垃圾桶或堆肥箱中
- 在洗涤前，使用纸巾擦拭油腻的平底锅和餐盘
- 将任何用过的油、脂肪类液体或过期牛奶倒入容器，然后将容器放入垃圾桶。
- 将咖啡渣和茶叶放入垃圾桶
- 使用水槽过滤网筛除小块食物残渣

垃圾桶才是它们的最佳去处

[sydneywater.com.au](http://sydneywater.com.au)

Sydney  
**WATER**